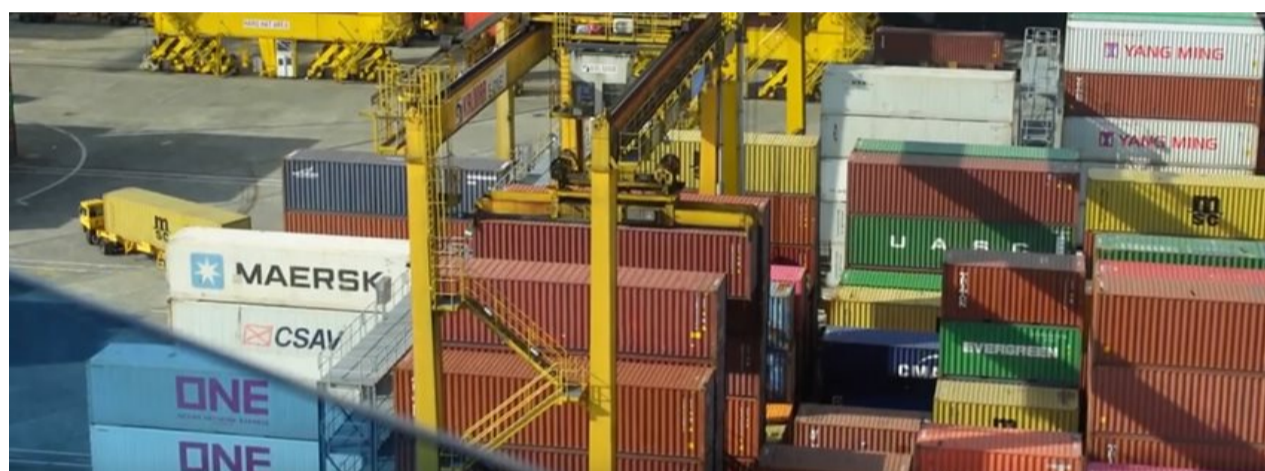




# Alcance publicación 15 de enero 2021 del Contingente de Exportación TLC 2021

[Inicio](#) > [Noticias](#) > [Avisos](#) > Alcance publicación 15 de enero 2021 del Contingente de Exportación TLC 2021



## Categorías

- > [Circulares](#)
- > [Avisos](#)
- > [Exportaciones](#)
- > [Importaciones](#)
- > [Boletines](#)

## Servicio al ciudadano

- > [Programa de Fomento a la Industria Automotriz - PROFIA](#)
- > [Consulta Arancel VUCE](#)
- > [Videos](#)
- > [Ingreso a entidades](#)
- > [Estadísticas Declaraciones de Importación y Exportación BACEX](#)
- > [Boletín VUCE](#)
- > [Chat](#)

Ene. 18, 2021 | Avisos

Damos alcance a la publicación sobre la asignación del Contingente TLC 2021, de acuerdo a lo estipulado en la Circular 33 de 2020, con el fin de aclarar la asignación para el **grupo de azúcar** dado que la mencionada Circular dispone que se tendrán en cuenta las solicitudes que cumplan dentro de las fechas allí indicadas con todos los requisitos establecidos en la Circular. De acuerdo con lo anterior la asignación del contingente del TLC para el grupo de azúcar, queda de la siguiente manera:

GRUPO AZÚCAR	
NIT	CANTIDAD ASIGNADA EN TON. METRICA
8913005137	2596,245
8913002386	6889,645
9000874144	8290,198
8914017058	3377,516
8919001296	1478,384
8919001961	1772,281
8913002379	7138,133
8915011334	3439,859
8913002419	5886,098
8903025949	5924,616
8050172151	309,525

La asignación publicada el día 15 de enero de 2021 para los Grupos de Panela y Productos con Contenido de Azúcar no presenta ninguna modificación.